

# Oriënteren om te leren

Inhoud:  
Joyce Hagen  
Elles van den Anker  
Miranda Timmermans

Door op iedere nieuwe leerwerkplek te oriënteren, kan ik de rijke leeromgeving optimaal benutten.



Wat kan ik hier van wie leren?

Wat wil ik hier leren?



Beroepsbeeld..  
Bekwaamheidseisen..  
Leernutkomsten..  
Theorie en praktijk..

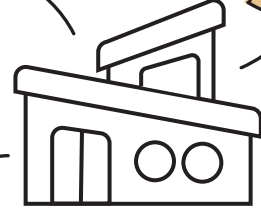
voor een vliegende start op je nieuwe leerwerkplek



Bekijken



Professionalisering



School

Bespreken

Bestuderen



Hulpbronnen

Bevragen



Leerlingen

Leerzaam om te horen hoe studenten onze school zien!



Mentor

Ik laat ze aan het team presenteren wat ze is opgevallen.



Schoolopleider

Samen laten we studenten eigen leerwensen verbinden met het curriculum.

In mijn colleges haak ik aan op wat studenten in hun oriëntatie hebben ontdekt.



Instituutopleider



Opleiding

Uitwisselen

vergelijken

Ontwikkelen van professionele identiteit

Breed beeld krijgen van het beroep leerkracht

Bespreken

## Oriënteren om te leren

De eerste dagen op een nieuwe leerwerkplek zijn altijd spannend. Een onbekende school, nieuwe collega's, een nieuwe (fase in de) opleiding, veel nieuwe indrukken en emoties. Waar te beginnen en hoe goede keuzes te maken? Een leerwerkperiode is vaak kort en er moet een aantal doelen behaald worden. Een goede oriëntatie helpt aanstaande leerkrachten zicht te krijgen op wat een school te bieden heeft en invulling te geven aan de eigen leerweg.

Binnen samen opleiden worden studenten uitgedaagd om hun persoonlijke leerweg vorm te geven, passend bij de eigen leerwensen, de doelen van de opleiding en de mogelijkheden van de school. Zo wordt zelfsturing gestimuleerd en ontstaat eigenaarschap voor het leerproces. Het maken van keuzes vraagt in de eerste weken om gerichte oriëntatie.

Gerichte oriëntatie verruimt het beeld van en de visie op het beroep en bevordert de professionele identiteitsontwikkeling. Om succesvol te kunnen oriënteren is het van belang dat studenten de ruimte krijgen om de school in de breedte te leren kennen. Om een breed beeld te krijgen van de rijke leeromgeving van de school, moeten studenten zich oriënteren op de volgende vier categorieën: activiteiten en interacties met leerlingen, gebruikmaken van hulpbronnen, activiteiten en interacties op schoolniveau en bij professionaliseringsactiviteiten. Na de oriëntatie is het belangrijk dat er samen betekenis wordt gegeven aan opgedane ervaringen. Goede begeleiding op school en instituut is essentieel en vraagt iets van alle begeleiders om de student heen en van de overige teamleden.

Oriënteren om te leren en het begeleiden van dit proces kunnen worden ondersteund door bijvoorbeeld een oriëntatiekaart. Middels deze kaart worden studenten uitgenodigd de context van de school te onderzoeken. Dit soort middelen, ook wel boundary objects genoemd, helpen om de leeromgeving van het instituut en het werkveld met elkaar te verbinden. Zo ontstaat samenhang in het curriculum en wordt samengewerkt aan de persoonlijke leerweg van iedere student.

# Oriëntatie als basis voor een vliegende start

### Vragen bij de praatplaat

*Besprek met schoolopleiders, instituutopleiders, studenten, mentoren en met overige teamleden:*

- 1 Hoe geven wij 'oriënteren om te leren' vorm? Welke kwaliteiten van de leerwerkplek benutten wij wel en welke (nog) niet?*
- 2 Op welke manier verbinden wij in de oriëntatiefase de opleiding en de leerwerkplek? Wat is sterk en wat kan versterkt worden? Wie/wat hebben wij daarbij nodig?*
- 3 Welke bijdrage levert ieder van ons aan 'oriënteren om te leren'? Wat kunnen we van elkaar leren? Waar kunnen we elkaar versterken?*
- 4 Hoe oriënteren studenten uit verschillende opleidingsvarianten en -jaren zich? En wat vraagt dat van ons?*

Meer weten over de oriëntatiekaart van het Partnerschap Partners in Opleiding en Ontwikkeling en de achtergronden, scan de QR-code:

